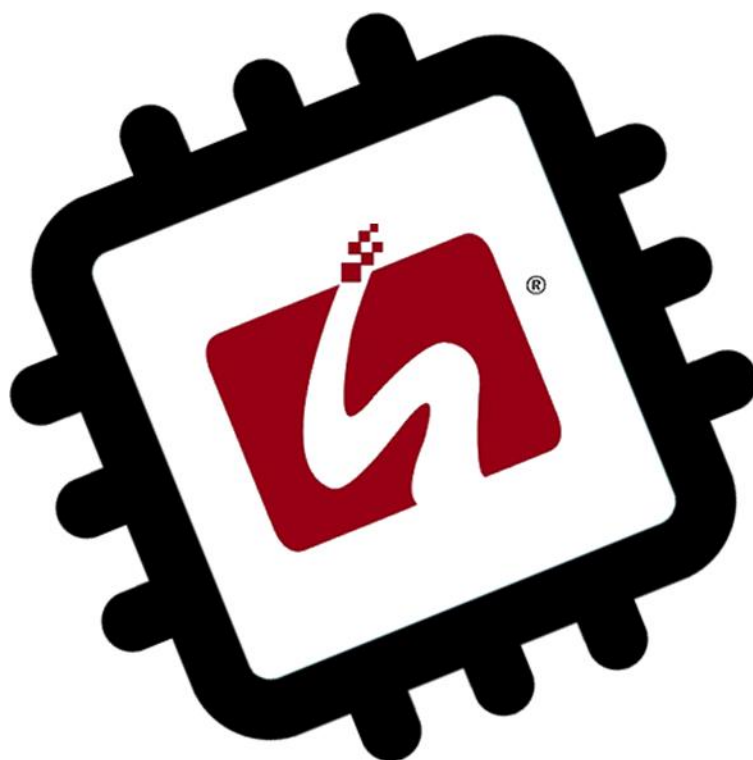




—— Heesn HCTool 控制器专用工具 ——

—— 使用手册 ——



简介

禾晟微电子科技有限公司成立于 2016 年，位于江苏省苏州市。专业生产各种工程机械等户外机械的控制系统。自主设计、生产控制系统的电器组件、可编程控制器、显示器等。密切注意产品质量，满足客户产品使用环境和控制工作的特殊要求。在提交系统的同时，还提供培训、产品使用指导、维护和操作手册等。根据客户要求，禾晟微电子科技有限公司也可与用户一同对控制系统做进一步开发。积累了十多年的经验并与客户保持着良好合作关系。禾晟微电子科技有限公司旗下运营的[酷德网]，是国内首家专业 Codesys 开发平台的交流社区。提供全面的 Codesys 软件环境，开源代码，学习文档等一系列资源。禾晟微电子科技有限公司已成为国内自动控制领域集——硬件、软件、系统开发、学习培训于一身的先行者。

Heesn HCTool 控制器专用工具

HCTool 是苏州禾晟微电子科技有限公司开发的用于 HSC6 全系列控制器的专用工具软件。实现控制器产品的通讯参数适配、在线固件更新，usercode 离线下载等。通过使用该工具用户可自由设置控制的 CAN 通讯波特率，ETHERNET IP 设置，清除用户程序，及时在线更新产品固件。

软件下载

- 软件官网下载地址：<http://www.heesn.com/uploads/soft/heesn/HCTool-v2.0.0.zip>
- 酷德网 HSC6 专贴：<http://bbs.hicodesys.com/thread-31023-1-1.html>

软件安装

- 本工具纯绿色软件，无需安装。
- 软件下载完成后，解压缩到任意目录下。
- 双击图标打开软件。

软件主界面



设备连接及通讯设置栏



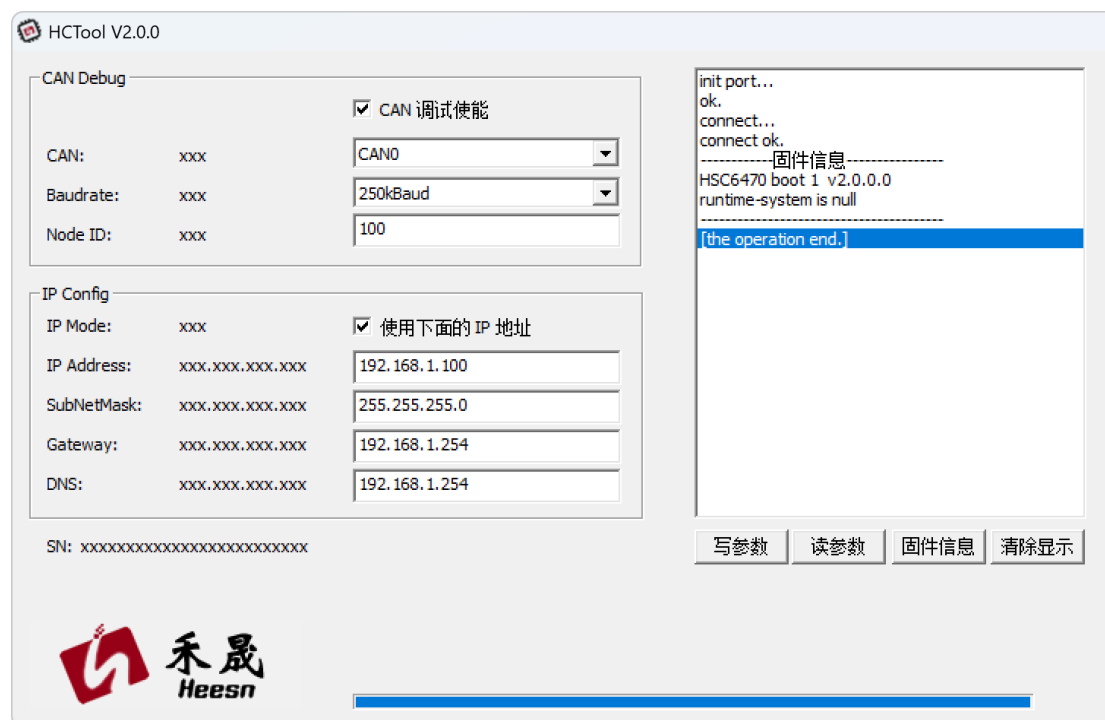
目标: HSC6470

方式: ASC

串口: COM5

速度: 115200

功能操作栏



HCTool V2.0.0

CAN Debug

☒ CAN 调试使能

CAN: xxx CAN0

Baudrate: xxx 250kBaud

Node ID: xxx 100

IP Config

☒ 使用下面的 IP 地址

IP Mode: xxx

IP Address: xxx.xxx.xxx.xxx 192.168.1.100

SubNetMask: xxx.xxx.xxx.xxx 255.255.255.0


Gateway: xxx.xxx.xxx.xxx 192.168.1.254

DNS: xxx.xxx.xxx.xxx 192.168.1.254

SN: xxxxxxxxxxxxxxxxxxxxxxxxxxxx

init port...
ok.
connect...
connect ok.
-----固件信息-----
HSC6470 boot 1 v2.0.0.0
runtime-system is null
[the operation end.]

写参数 读参数 固件信息 清除显示

 禾晟
Heesn

操作说明

- 本操作说明以 HSC6470 主控制器为例。
- 工具支持串口连接。（本例以 RS232 串口连接方式说明）

1. 安装必要的连接工具驱动

usb 转 RS232 串口线



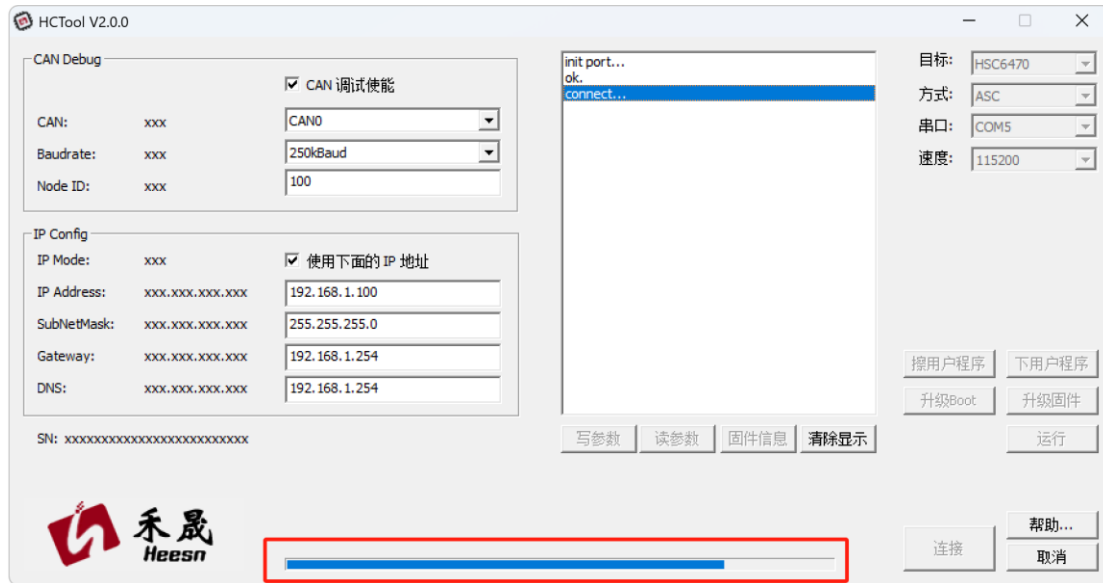
安装工具驱动，正确连接 RS232 通讯线（参考官方手册安装）

2. 连接控制器设备

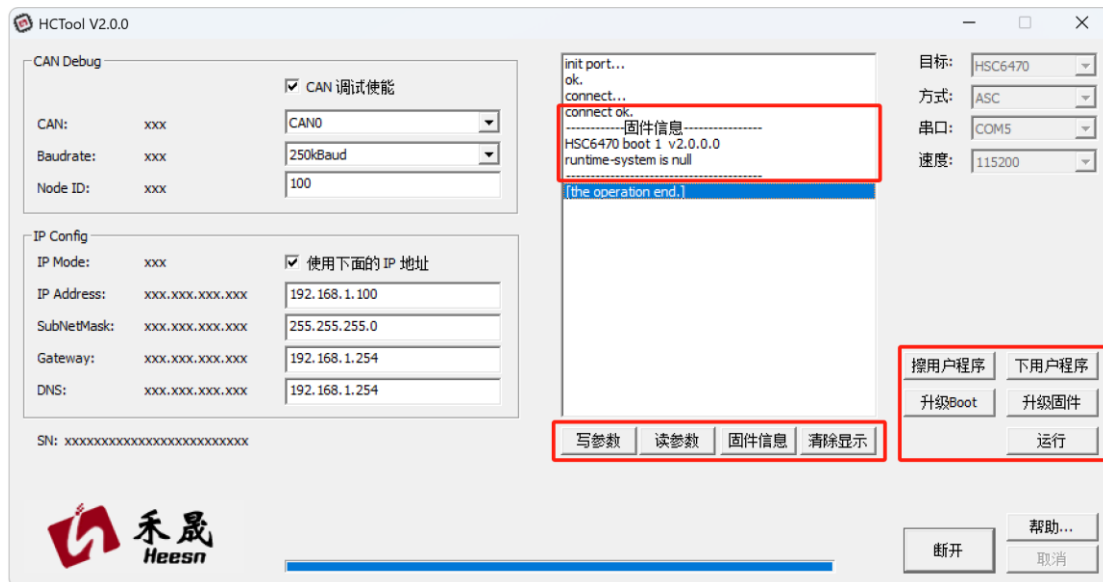


- 选择 HSC6 系列控制器型号。
- 选择串口号和波特率（115200）点击连接。

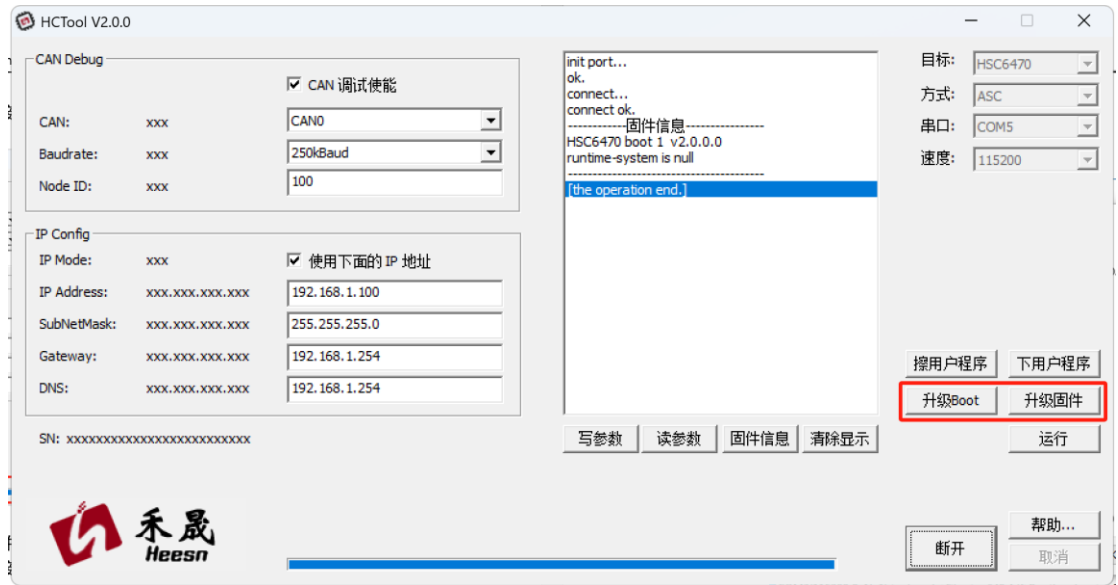
- 进度条闪烁，进入等待设备连接状态。



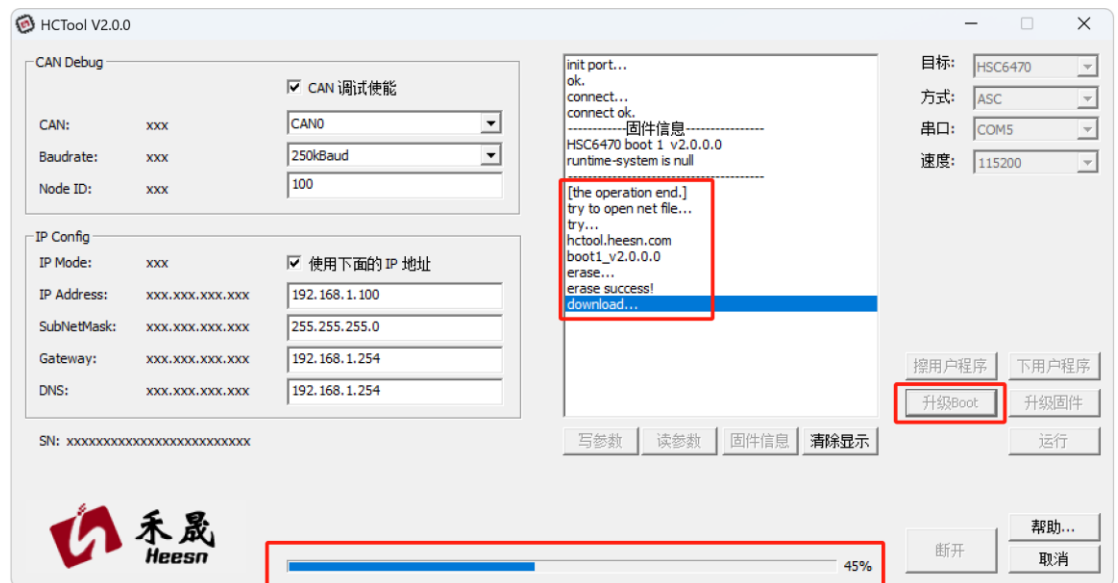
- 控制器串口线正确连接，并将控制器上电。
- 软件自动连接控制器，显示连接状态，并使能功能按钮。（无法成功连接，请检查供电及串口通讯线是否正常）



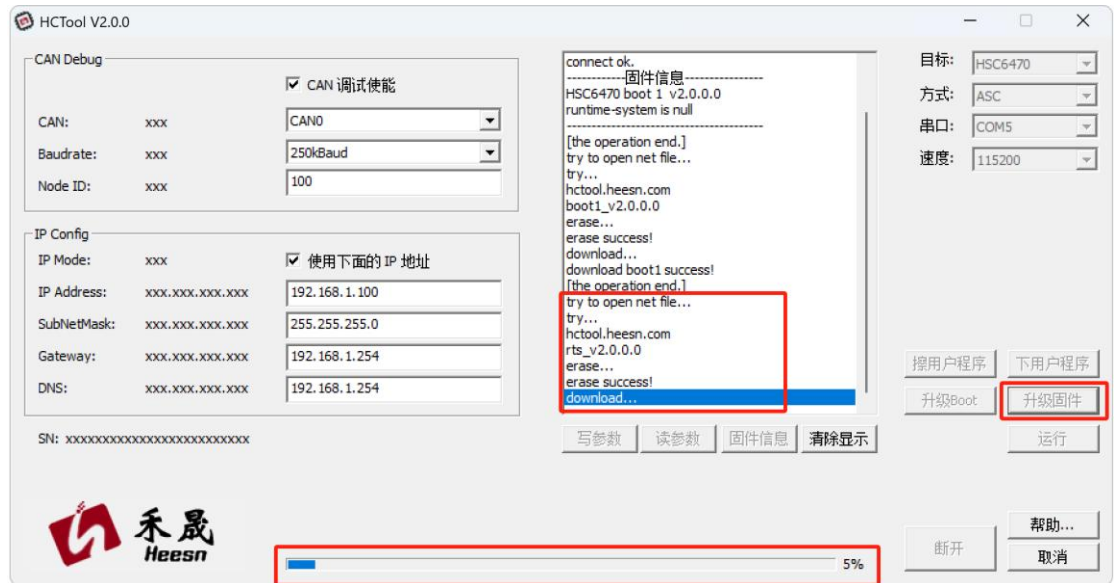
3. BootLoader 和固件升级：



- 点击【升级 Boot】进行 BootLoader 升级，等待进度完成 100%。

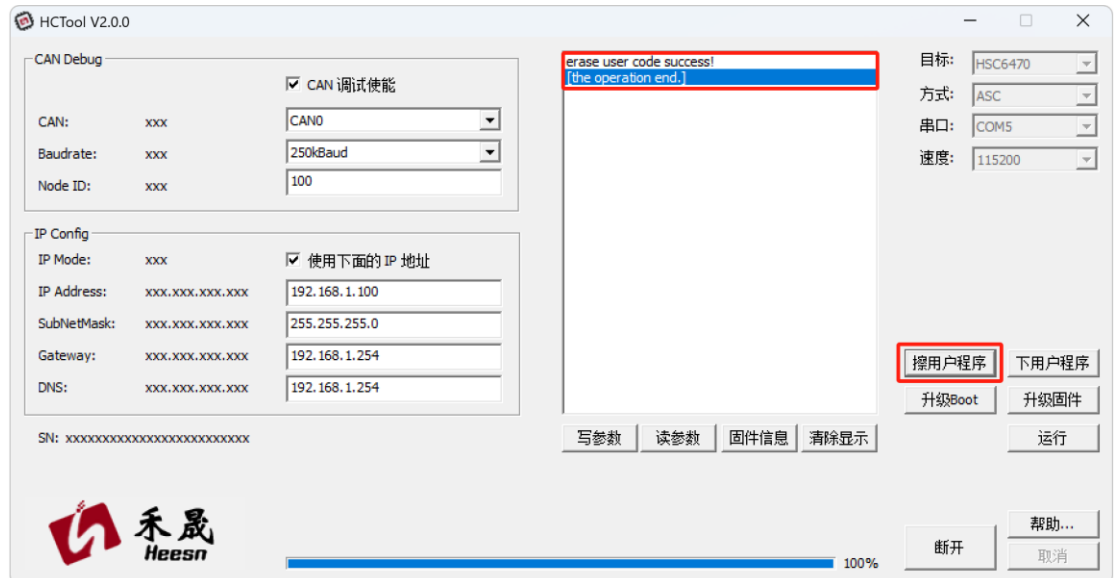


- 点击【升级固件】进行固件升级，等待进度完成 100%。

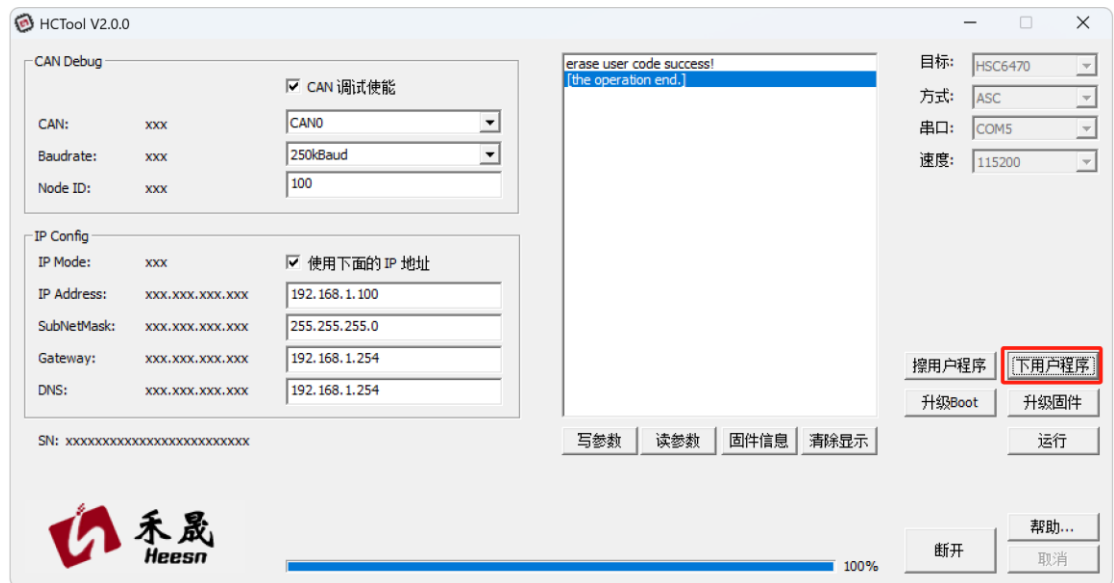


4. 用户程序脱机擦除和下载:

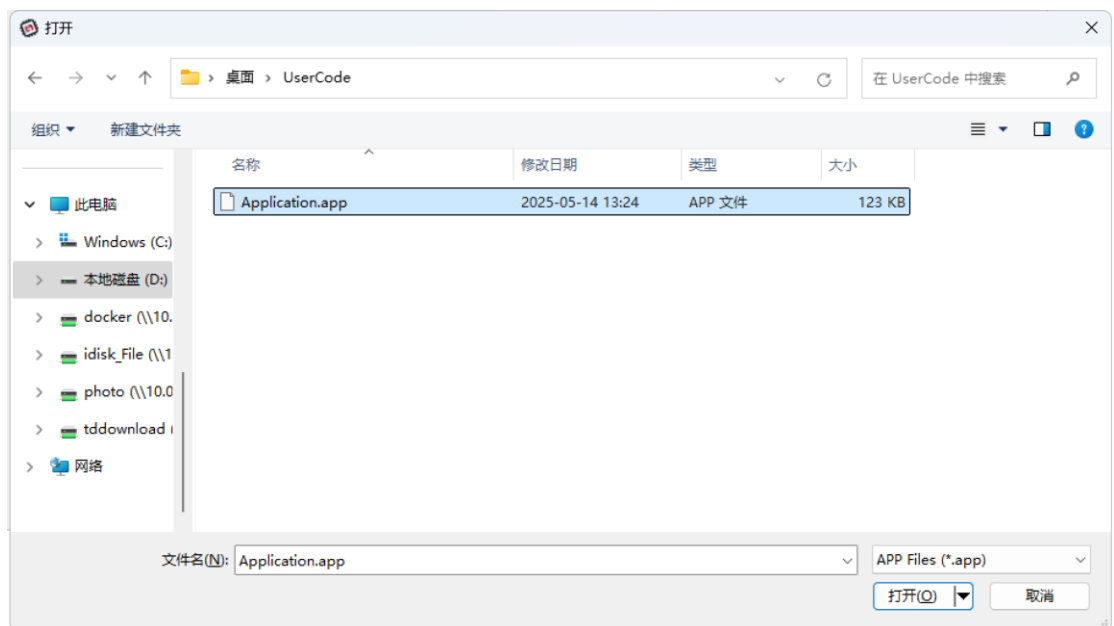
- 点击【擦用户程序】进行 UserCode，等待完成。提示“erase user code success”。



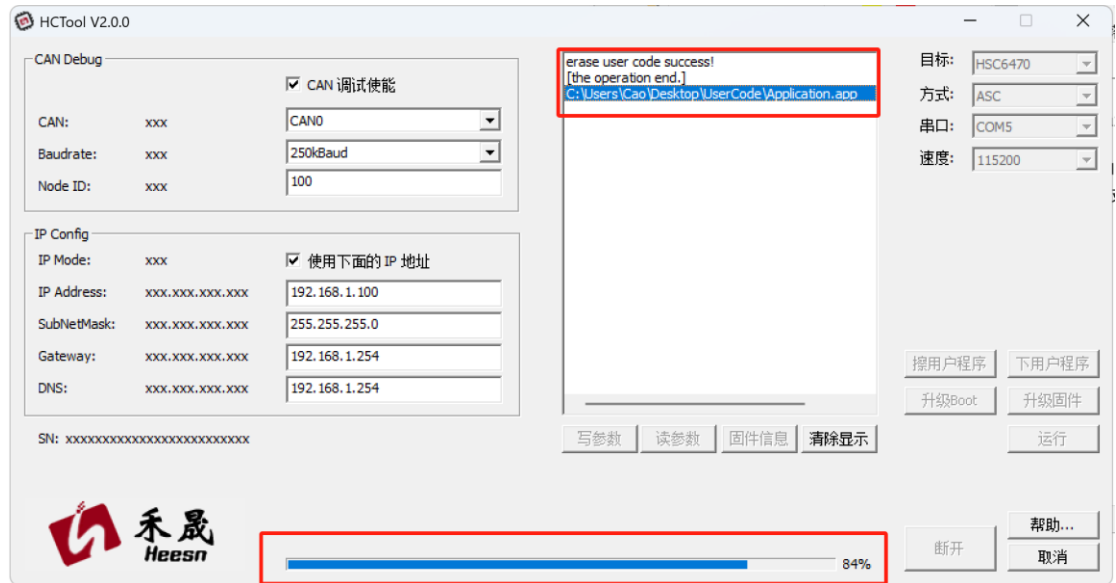
- 点击【下用户程序】。



- 选择需要脱机下载的 .APP 文件。
- 脱机文件生成，请参考 CODESYS 帮助文档，或咨询官网技术支持

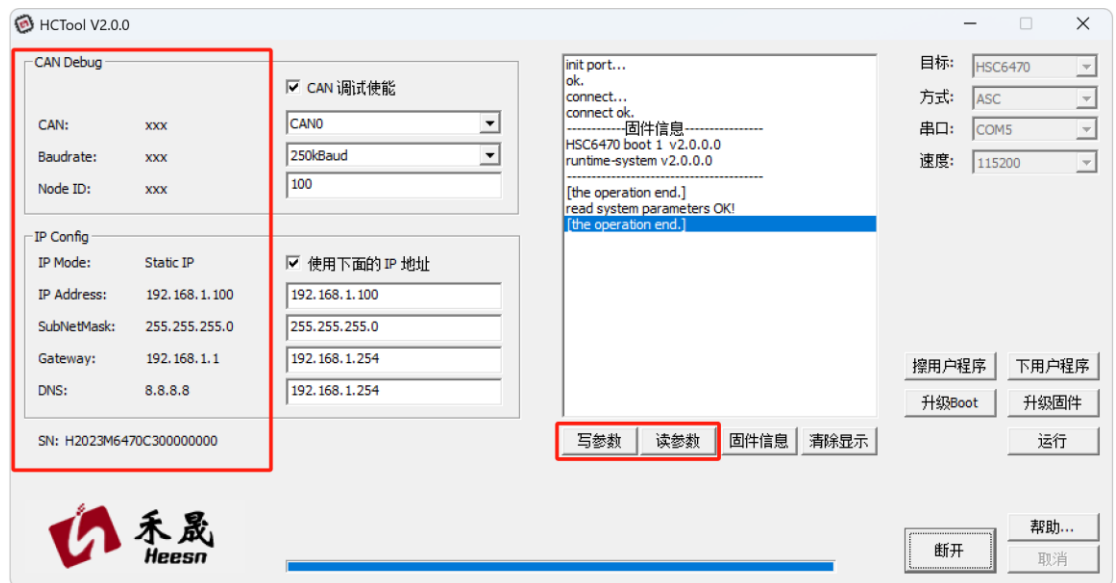


- 等待进度完成。提示“download user code success”。

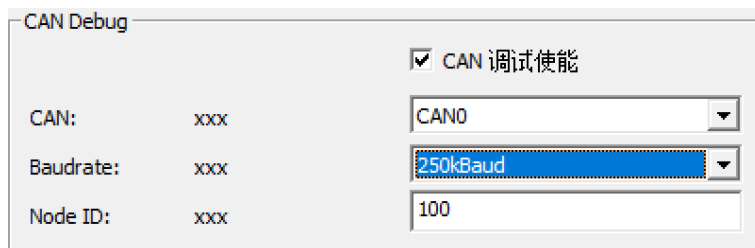


5. IP 参数设置及 Can 调试配置：

- 点击【读参数】，获取当前控制器通讯参数以及，SN 号码。



- 设置 Can 调试使能端口，波特率，NodeID 并勾选 CAN 调试使能。



**【CAN 调试使能】：**

打开 CAN 调试功能，可以使用 CAN 接口进行 CODESYS 联机调试，下载等。

【CAN】：

CAN 接口选择，可以选择启用 CAN 调试的接口，CAN0 或 CAN1。

【Node ID】：

CAN 节点设置，设置控制器 CAN 调试节点。

- 设置 IP 参数。

IP Config	
IP Mode:	Static IP
IP Address:	192.168.1.100
SubNetMask:	255.255.255.0
Gateway:	192.168.1.1
DNS:	8.8.8.8

☒ 使用下面的 IP 地址

192.168.1.100
255.255.255.0
192.168.1.254
192.168.1.254

【IP Mode】：

IP 模式设置，勾选使用静态 IP 模式。不勾选使用 DHCP 模式。

【以下设置在静态 IP 模式下有效】**【IP Address】：**

IP 地址设置，设置控制器 IP 地址。

【SubNetMask】：

子网掩码设置，设置控制器子网掩码。

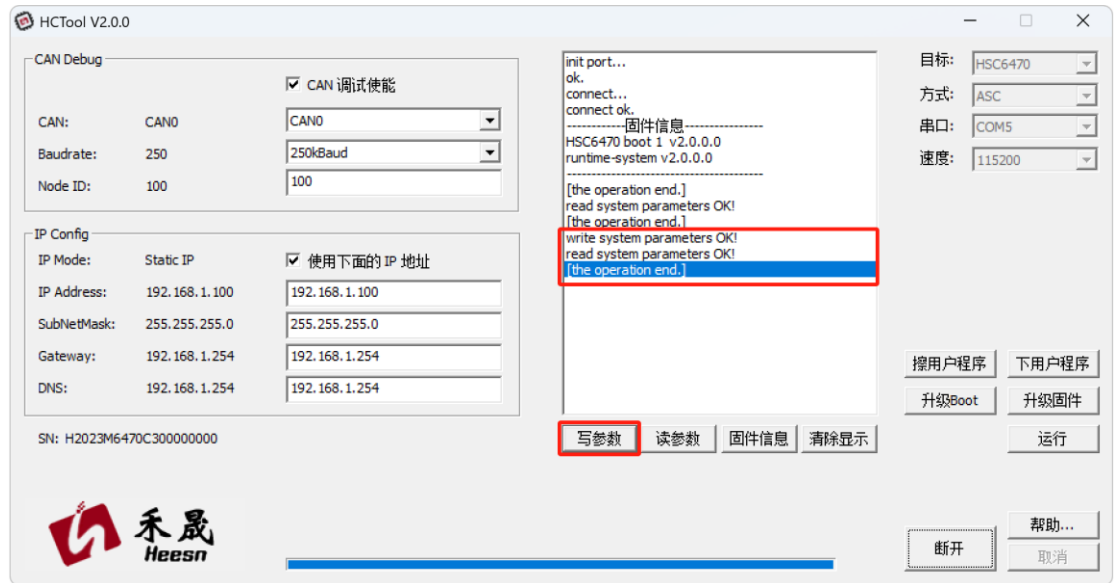
【Gateway】：

网关地址设置，设置控制器网关地址。

【DNS】：

DNS 服务器地址设置，设置控制器 DNS 服务器地址。

- 点击写入参数，保存当前参数设置，提示“write system parameters OK!”。

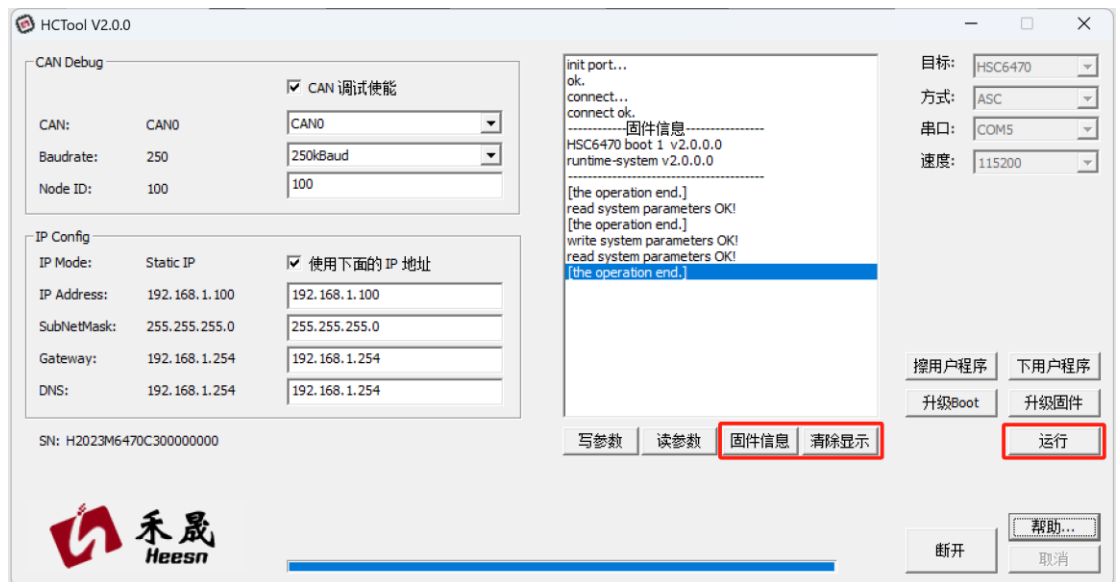


6. 其他功能：

【固件信息】：获取当前 Boot 版本和固件版本号。

【清除显示】：清除当前窗口提示。

【运行】：当设置或任意操作完成，点击【运行】进入正常运行，默认状态下红绿灯指示灯交替闪烁。





版本记录

- 2025-06 v2.0.0 发布 HCTool 正式版，替换 Hs-Flash 工具，Hs-Flash 工具停止更新。

Hs-Flash 已停止维护更新，**2025 年 23 周之前批次**的产品，未进行过渡升级的仍可使用旧版本 Hs-Flash_Tool_V3.0.0.rar 下载请至网盘链接获取：

[Heesn 网盘下载链接](#) 提取码:y27d

[百度网盘下载链接](#) 提取码:anu2

结语：本手册主要介绍了关于 HCTool 工具的功能使用方法，其余未尽的功能使用介绍可通过联系官方技术支持获取。